

AGOSTO 2021

L	M	M	J	V	S	D
						1
2	3	4	5	6	7	8
9	10	11	12	13	14	15
16	17	18	19	20	21	22
23	24	25	26	27	28	29
30	31					

CICLO ESCOLAR 2021-2022

SEPTIEMBRE 2021

L	M	M	J	V	S	D
			1	2	3	4
5	6	7	8	9	10	11
12	13	14	15	16	17	18
19	20	21	22	23	24	25
26	27	28	29	30		

OCTUBRE 2021

L	M	M	J	V	S	D
				1	2	3
4	5	6	7	8	9	10
11	12	13	14	15	16	17
18	19	20	21	22	23	24
25	26	27	28	29	30	31

NOVIEMBRE 2021

L	M	M	J	V	S	D
1	2	3	4	5	6	7
8	9	10	11	12	13	14
15	16	17	18	19	20	21
22	23	24	25	26	27	28
29	30					

DICIEMBRE 2021

L	M	M	J	V	S	D
			1	2	3	4
5	6	7	8	9	10	11
12	13	14	15	16	17	18
19	20	21	22	23	24	25
26	27	28	29	30	31	

ENERO 2022

L	M	M	J	V	S	D
					1	2
3	4	5	6	7	8	9
10	11	12	13	14	15	16
17	18	19	20	21	22	23
24	25	26	27	28	29	30
31						

FEBRERO 2022

L	M	M	J	V	S	D
			1	2	3	4
5	6	7	8	9	10	11
12	13	14	15	16	17	18
19	20	21	22	23	24	25
26	27	28				

MARZO 2022

L	M	M	J	V	S	D
			1	2	3	4
5	6	7	8	9	10	11
12	13	14	15	16	17	18
19	20	21	22	23	24	25
26	27	28	29	30	31	

UNIVERSIDAD NACIONAL AUTÓNOMA DE MÉXICO  
SECRETARÍA GENERAL • DIRECCIÓN GENERAL DE ADMINISTRACIÓN ESCOLAR



CALENDARIO ESCOLAR  
PLAN ANUAL

2022

"Representación histórica de la cultura",  
Biblioteca Central, Muro Norte

"Nuevo símbolo universitario",  
Torre de Rectoría, Muro Oriente

"La vida, la muerte, el mestizaje y los cuatro  
elementos", Facultad de Medicina

"La Universidad, la familia mexicana, la paz y la  
juventud deportista", Estadio Olímpico Universitario

ABRIL 2022

L	M	M	J	V	S	D
				1	2	3
4	5	6	7	8	9	10
11	12	13	14	15	16	17
18	19	20	21	22	23	24
25	26	27	28	29	30	

MAYO 2022

L	M	M	J	V	S	D
						1
2	3	4	5	6	7	8
9	10	11	12	13	14	15
16	17	18	19	20	21	22
23	24	25	26	27	28	29
30	31					

JUNIO 2022

L	M	M	J	V	S	D
			1	2	3	4
5	6	7	8	9	10	11
12	13	14	15	16	17	18
19	20	21	22	23	24	25
26	27	28	29	30		

JULIO 2022

L	M	M	J	V	S	D
					1	2
3	4	5	6	7	8	9
10	11	12	13	14	15	16
17	18	19	20	21	22	23
24	25	26	27	28	29	30
31						

AGOSTO 2022

L	M	M	J	V	S	D
1	2	3	4	5	6	7
8	9	10	11	12	13	14
15	16	17	18	19	20	21
22	23	24	25	26	27	28
29	30	31				

CICLO ESCOLAR 2022-2023

Inicio ciclo escolar  
9 / Agosto / 2021

Fin ciclo escolar  
6 / Mayo / 2022

Días inhábiles

Septiembre 15 y 16	Enero 1	Marzo 21
Noviembre 1, 2 y 15	Febrero 7	Mayo 1, 10 y 15
Diciembre 12 y 25		

Exámenes

- Asueto Académico
- Vacaciones Administrativas
- Período Interanual

\* Aprobado por el Colegio de Directores de Facultades y Escuelas en su sesión del 23 de marzo de 2021 y por la Comisión de Trabajo Académico del H. Consejo Universitario en su sesión del 6 de abril de 2021.



<b>AGOSTO 2021</b> L M M J V S D 1 2 3 4 5 6 7 8 9 10 11 12 13 14 15 16 17 18 19 20 21 22 23 24 25 26 27 28 29 30 31 <b>CICLO ESCOLAR 2021-2022</b>	<b>SEPTIEMBRE 2021</b> L M M J V S D 1 2 3 4 5 6 7 8 9 10 11 12 13 14 15 16 17 18 19 20 21 22 23 24 25 26 27 28 29 30	<b>OCTUBRE 2021</b> L M M J V S D 1 2 3 4 5 6 7 8 9 10 11 12 13 14 15 16 17 18 19 20 21 22 23 24 25 26 27 28 29 30 31	<b>NOVIEMBRE 2021</b> L M M J V S D 1 2 3 4 5 6 7 8 9 10 11 12 13 14 15 16 17 18 19 20 21 22 23 24 25 26 27 28 29 30
<b>DICIEMBRE 2021</b> L M M J V S D 1 2 3 4 5 6 7 8 9 10 11 12 13 14 15 16 17 18 19 20 21 22 23 24 25 26 27 28 29 30 31	<b>ENERO 2022</b> L M M J V S D 1 2 3 4 5 6 7 8 9 10 11 12 13 14 15 16 17 18 19 20 21 22 23 24 25 26 27 28 29 30 31	<b>FEBRERO 2022</b> L M M J V S D 1 2 3 4 5 6 7 8 9 10 11 12 13 14 15 16 17 18 19 20 21 22 23 24 25 26 27 28	<b>MARZO 2022</b> L M M J V S D 1 2 3 4 5 6 7 8 9 10 11 12 13 14 15 16 17 18 19 20 21 22 23 24 25 26 27 28 29 30 31



UNIVERSIDAD NACIONAL AUTÓNOMA DE MÉXICO  
SECRETARÍA GENERAL • DIRECCIÓN GENERAL DE ADMINISTRACIÓN ESCOLAR

**CALENDARIO ESCOLAR  
PLAN SEMESTRAL**

2022



ABRIL 2022

L	M	M	J	V	S	D
				1	2	3
4	5	6	7	8	9	10
11	12	13	14	15	16	17
18	19	20	21	22	23	24
25	26	27	28	29	30	

AGOSTO 2022

L	M	M	J	V	S	D
1	2	3	4	5	6	7
8	9	10	11	12	13	14
15	16	17	18	19	20	21
22	23	24	25	26	27	28
29	30	31				

MAYO 2022

L	M	M	J	V	S	D
						1
2	3	4	5	6	7	8
9	10	11	12	13	14	15
16	17	18	19	20	21	22
23	24	25	26	27	28	29
30	31					

JUNIO 2022

L	M	M	J	V	S	D
		1	2	3	4	5
6	7	8	9	10	11	12
13	14	15	16	17	18	19
20	21	22	23	24	25	26
27	28	29	30			

JULIO 2022

L	M	M	J	V	S	D
				1	2	3
4	5	6	7	8	9	10
11	12	13	14	15	16	17
18	19	20	21	22	23	24
25	26	27	28	29	30	31

Semestre 1

Inicio ciclo escolar  
9 / Agosto / 2021

Fin ciclo escolar  
26 / Noviembre / 2021

Días inhábiles

Septiembre 15 y 16

Enero 1

Marzo 21

Noviembre 1, 2 y 15

Febrero 7

Mayo 1, 10 y 15

Diciembre 12 y 25

Semestre 2

Inicio ciclo escolar  
31 / Enero / 2022

Fin ciclo escolar  
27 / Mayo / 2022

Exámenes

Asueto Académico

Vacaciones Administrativas

Período Intersemestral

\* Aprobado por el Colegio de Directores de Facultades y Escuelas en su sesión del 23 de marzo de 2021 y por la Comisión de Trabajo Académico del H. Consejo Universitario en su sesión del 6 de abril de 2021.

PONTA PRIMA

PONTE EL CUBREBOCAS

**SECRETARÍA GENERAL****DIRECCIÓN GENERAL DE ADMINISTRACIÓN ESCOLAR****CONVOCATORIA****SEGUNDA CARRERA**

Se comunica a los alumnos interesados en cursar una segunda carrera, que la información al trámite enunciado como lo es: los requisitos, las carreras cerradas al trámite, cupos y aspectos importantes a considerar por cada uno de los planteles y carreras así como el procedimiento a seguir por internet, podrán consultarlo en la siguiente dirección electrónica:

<https://www.dgae.unam.mx>

y registrar su solicitud del 19 al 23 de abril del presente año, en la siguiente dirección electrónica:

<https://www.dgae-siae.unam.mx>

**SECRETARÍA GENERAL****DIRECCIÓN GENERAL DE ADMINISTRACIÓN ESCOLAR****CONVOCATORIA****CARRERA SIMULTÁNEA**

Se comunica a los alumnos interesados en cursar una carrera simultánea, que la información al trámite enunciado como lo es: los requisitos, las carreras cerradas al trámite, cupos y aspectos importantes a considerar por cada uno de los planteles y carreras así como el procedimiento a seguir por internet, podrán consultarlo en la siguiente dirección electrónica:

<https://www.dgae.unam.mx>

y registrar su solicitud del 19 al 23 de abril del presente año, en la siguiente dirección electrónica:

<https://www.dgae-siae.unam.mx>



**SECRETARÍA GENERAL  
DIRECCIÓN GENERAL DE ADMINISTRACIÓN ESCOLAR**

**CONVOCATORIA**

**INGRESO EN AÑOS POSTERIORES AL PRIMERO  
(ACREDITACIÓN)**

Se comunica a los interesados en ingresar a la Universidad en años posteriores al primero (Acreditación), con estudios previos de licenciatura realizados en Instituciones incorporadas a la UNAM, que deberán consultar la información correspondiente al trámite en la "Guía para Trámites Escolares 2021-2022" en la siguiente dirección electrónica:

<https://www.dgae.unam.mx>

Con el propósito de iniciar el trámite presentarse del 19 al 23 de abril del presente año, en el edificio de la Dirección de Certificación y Control Documental de la Dirección General de Administración Escolar, en el Departamento de Dictámenes y Revisión de Documentos, ubicado en el Circuito de la Investigación Científica s/n a un costado del Metro C.U.

Derivado de la contingencia sanitaria por COVID-19, te recordamos que al asistir a las oficinas deberás conservar las medidas de seguridad implementadas como: sana distancia y el uso de cubre bocas en todo momento, así como respetar las indicaciones al ingreso a las instalaciones.



**TLATELOLCO**  
centro  
cultural  
universitario

**PONTE PRIMA**  
PUNTO DE ENCUENTRO

**CONVOCATORIA  
PARA IMPARTIR TALLERES EN LA  
UNIDAD DE VINCULACIÓN ARTÍSTICA,  
CICLOS 23 Y 24.**

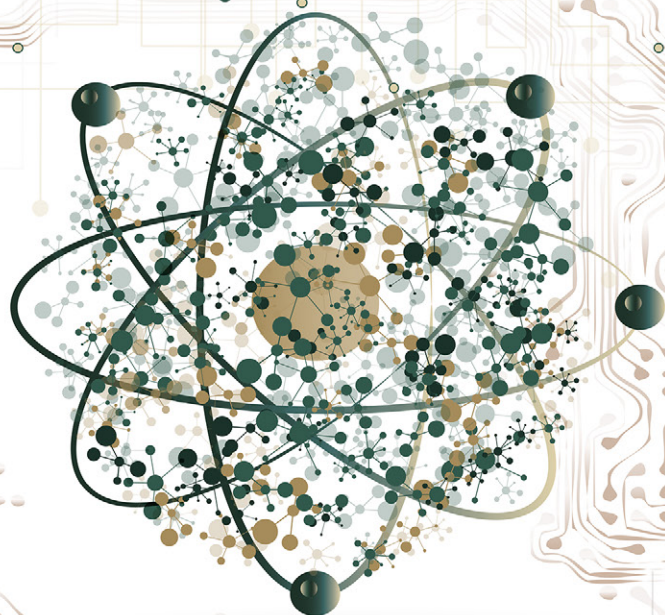
La UVA, escuela libre de artes en el corazón de Tlatelolco, es un área estratégica del CCU Tlatelolco para la educación artística no formal y la vinculación comunitaria. A través de esta convocatoria, invitamos a profesionales de las artes, las ciencias y las humanidades a proponer talleres para integrar nuestra programación de 2022.

**Convocatoria abierta hasta el 27 agosto de 2021**  
**en: [tlatelolco.unam.mx/uva](https://tlatelolco.unam.mx/uva)**  
**Informes: [uva.informacion@gmail.com](mailto:uva.informacion@gmail.com)**

**f | i | t | [ccutlatelolco](#)**  
**i | t | [@uva\\_ccut](#)**  
**f | Unidad de Vinculación Artística UVA**

Foto: Judith Zamudio



# PREMIO NACIONAL DE CIENCIAS

## 2021

El premio se otorga a personas físicas que por sus producciones o trabajos docentes, de investigación o de divulgación, hayan contribuido al progreso de la ciencia, de la tecnología y de la innovación en los campos de: Ciencias Físico-Matemáticas, Tecnología, Innovación y Diseño.

Para más información consulta la página [gob.mx/sep](http://gob.mx/sep)  
O llama al: (55) 5510 8181 y 3601 3800 exts. 61244, 61253 y 61254

"Este programa es público, ajeno a cualquier partido político. Queda prohibido el uso para fines distintos a los establecidos en el programa".



**EDUCACIÓN**  
SECRETARÍA DE EDUCACIÓN PÚBLICA





**SECRETARÍA GENERAL**  
Universidad Nacional Autónoma de México



**DGAE**  
UNAM



La Secretaría General, la Secretaría de Prevención, Atención y Seguridad Universitaria, la Dirección General de Administración Escolar, la Defensoría de los Derechos Universitarios, Igualdad y Atención de la Violencia de Género, la Oficina de la Abogacía General y la Dirección General de Atención a la Comunidad invitan al alumnado a tomar el:

**Curso en línea**

# Lo que necesitas saber sobre VIOLENCIA DE GÉNERO



## Objetivo:

Sensibilizar y concientizar al alumnado sobre la violencia de género, a fin de construir un ambiente de respeto, inclusión e igualdad.

**Duración:**  
**5 horas**



Consulta las fechas de acuerdo a tu nivel, semestre o año lectivo.

**¡No te quedes fuera!**

La convivencia pacífica y respetuosa entre universitarias y universitarios es un deber previsto en nuestra legislación. Este curso te permitirá conocer tus derechos y cómo puedes coadyuvar en la erradicación de la violencia de género.

[www.cursogenero.unam.mx](http://www.cursogenero.unam.mx)

Dudas sobre el Curso: [atencion.genero@dgaco.unam.mx](mailto:atencion.genero@dgaco.unam.mx) • Soporte técnico: [soporte.genero@dgaco.unam.mx](mailto:soporte.genero@dgaco.unam.mx)

## EN EL RESTAURANTE CASA CLUB DEL ACADÉMICO YA REABRIMOS...

Con todas las medidas sanitarias para tu seguridad.

De viernes a domingo con nuestro incomparable buffet, para desayunos y comidas, y nuestro delicioso menú a la carta de lunes a jueves.

¡Te esperamos en la casa de los universitarios!

5552750128

5556161558

 @RestauranteCasaClubdelAcademico



## SUSCRIPCIÓN DIGITAL REFORMA UNAM

EN LA COMPRA DE UNA CUENTA ANUAL

**4** CUENTAS ADICIONALES  
para tu equipo y/o alumnos

Precio Regular \$4,450

**\$890**  
anual

**SUSCRÍBETE**  
anual



+



+



**1 CUENTA**

Precio Regular \$89

**\$59**  
mensual

**SUSCRÍBETE**  
mensual



**¡APROVECHA! PROMOCIÓN ESPECIAL**  
**EXCLUSIVA PARA UNIVERSITARI@S**

Vigencia del 8 de marzo al 8 de mayo 2021. Válido sólo en suscripciones nuevas.